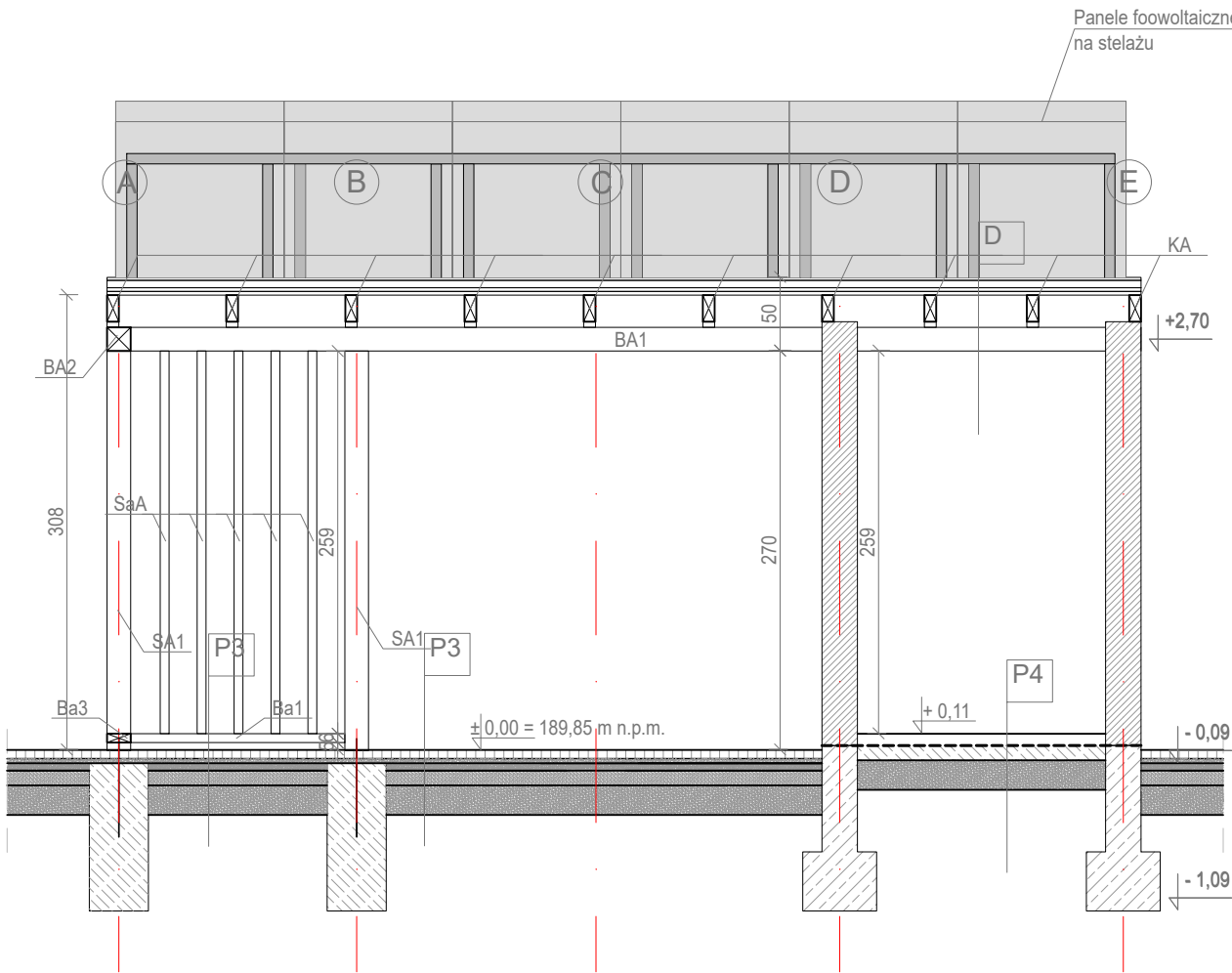


Przekrój A-A



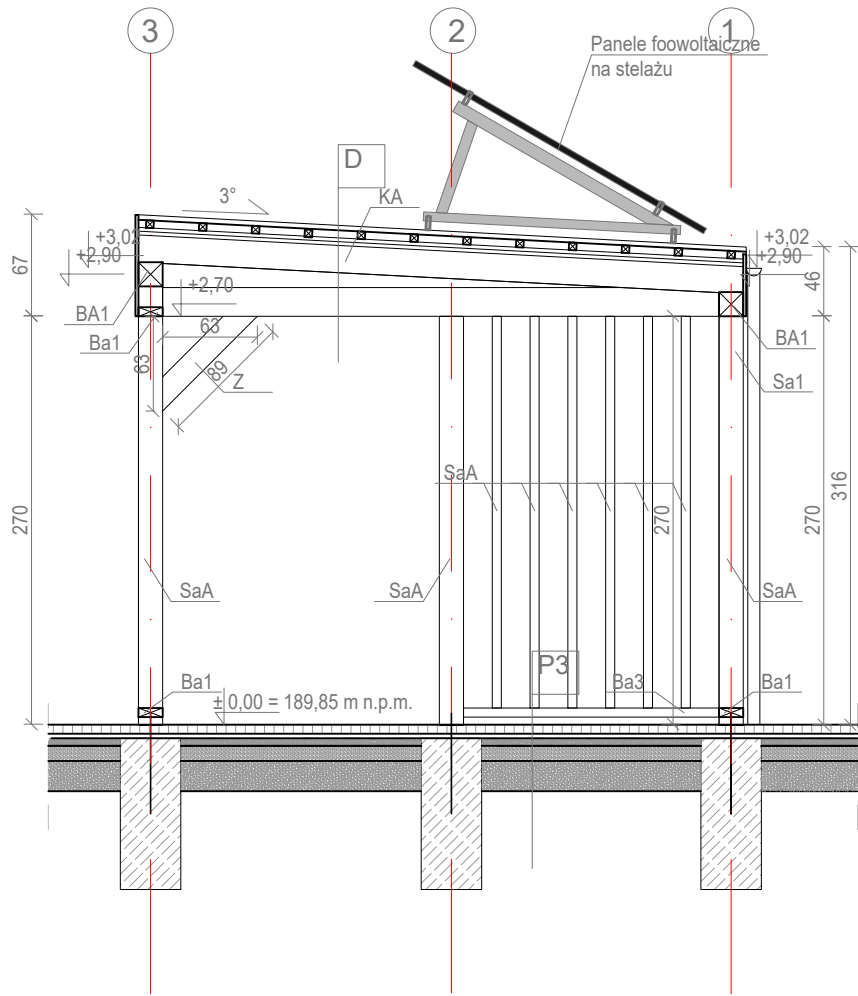
- P3
- Kostka brukowa bez fazy - 6 cm
  - Podsypka piaskowa - 3 cm
  - Płyta żelbetowa - 20 cm
  - Kruszywo łamane fr 0-31,5 - 5 cm
  - Kruszywo łamane fr. 31,5-63 - 10 cm
  - Pospółka - 20 cm

- P4
- Posadzka cementowa - 8 cm
  - 2x Folia PE - -
  - Betona C15/20 - 15 cm
  - Pospółka - 20 cm

- D
- Blacha na rąbek - -
  - Łaty 5x5 cm - 5 cm
  - Kontrłaty 5x3 c - 3 cm
  - Folia paroprzepuszczalna - -
  - Deskowanie - 2 cm
  - Krokwie 8x18 cm - 18 cm

Zestawienie Elementów Altany 2					
Element	Nazwa	Przekrój	Długość	Liczba el.	Długość ogólna
		[cm]	[cm]	[szt.]	[m]
SA1	Słup altany 1	16x16	270	4	10,8
SA2	Słup altany 2	16x16	290	2	5,8
SaA	Słupek ażuru altany	6x16	259	26	67,34
Ba1	Belka ażuru1	6x16	145	4	5,8
Ba1	Belka ażuru2	6x16	146	1	1,46
Ba3	Belka ażuru3	6x16	185	1	1,85
KA	Krokiew altany	8x18	401	10	40,1
BA1	Belka altany 1	16x16	700	2	14
BA2	Belka altany 2	16x16	368	1	3,68
Z	Zastrzały	16x16	89	1	0,89
Długość ogólna wg przekrojów		16x16	[m]		35,17
		8x18	[m]		76,45
		6x16	[m]		40,1

Przekrój B-B



- Uwagi:
- Wymiary podano w centymetrach, w świetle elementów konstrukcyjnych
  - Klasa drewna C-24.
  - Ze względu na agresywne środowisko wszystkie elementy łączące konstrukcję drewnianą należy wykonać ze stali nierdzewnej.
  - Długość ew. zakładów belek nie została wliczona w zestawieniu.
  - Drewno przed wmontowaniem do konstrukcji zaimpregnować wg zaleceń producenta.
  - Przekroje i rozmieszczenie lat i kontrłat dobrać pod względem wymagań i zaleceń producenta pokrycia dachowego.
  - Rysunki rozpatrywać z pozostałymi branżami oraz częścią opisową.
  - Wszystkie wymiary i rzędne należy bezwzględnie sprawdzić na budowie.
  - Wszystkie prace przy wykonywaniu elementów budowlanych muszą być realizowane zgodnie z zasadami sztuki budowlanej oraz zgodnie z obowiązującymi przepisami, również w sprawach nie określonych dokumentacją.
  - Wszystkie zastosowane materiały, rozwiązania techniczne i urządzenia muszą odpowiadać normom bezpieczeństwa ppoż i bhp (posiadać odpowiednie testy i aprobaty);
  - Rozmieszczenie instalacji wg projektów branżowych;

 <div>STUDIO JAKUB OZIĘBŁO</div>		Studio Jakub Oziębło ul. Pogodna 55C, 37-500 Jarosław	
Nazwa i adres inwestora: Gmina Czarna 37-125 Czarna 260		Adres inwestycji: dz. nr 1839/107, 1839/108, 1839/109, obręb 0001 Czarna	
Nazwa obiektu budowlanego: Budowa 2 altan i tężni solankowej, budowa obiektów małej architektury, budowa placu zabaw, budowa zewnętrznej instalacji elektrycznej oświetlenia terenu w ramach zadania pn. „Utworzenie strefy wypoczynku w miejscowości Czarna”			
Faza projektu: Projekt techniczny		Branża: Konstrukcja	
Nazwa rysunku: Przekroje Altan 2			
Projektant: mgr inż. Marcin Rymarz Upr. bud. w specjalności konstrukcyjno-budowlanej do projektowania bez ograniczeń, nr upr. PDK/0313/PWOK/18			Podpisy:
Projektant sprawdzający: n/d			
Opracowanie: mgr inż. Joanna Goleniowska			
Opracowanie: mgr inż. arch. Jakub Oziębło			
Skala: 1:50	Data: 26.03.2025 r.	Rewizja: Rew. 1.21022025	Nr rys.: PT 3.2